

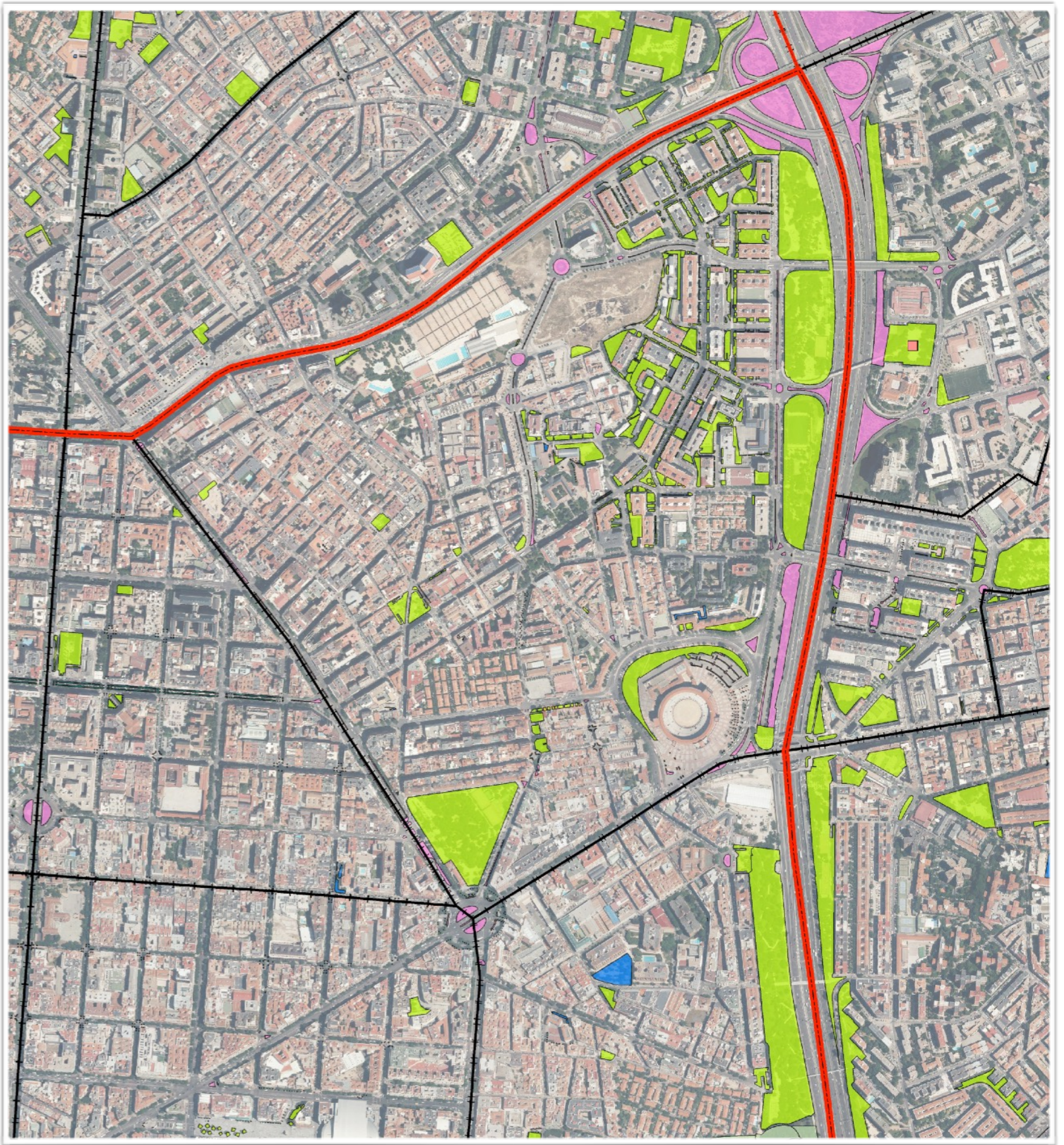
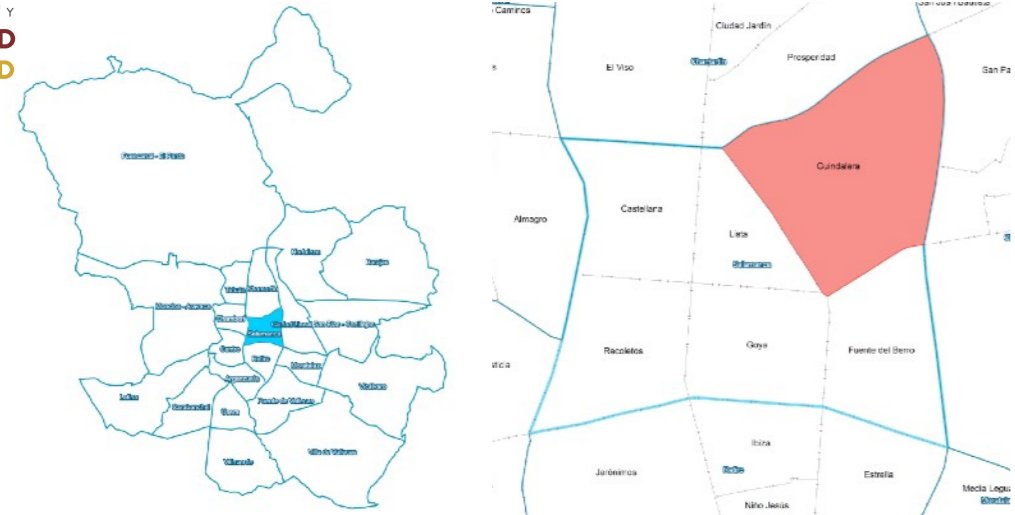


PLAN ESTRATÉGICO DE ZONAS VERDES ARBOLADO Y BIODIVERSIDAD DE LA CIUDAD DE MADRID

ANÁLISIS PARQUES Y ZONAS VERDES POR BARRIO

DISTRITO SALAMANCA

BARRIO GUINDALERA

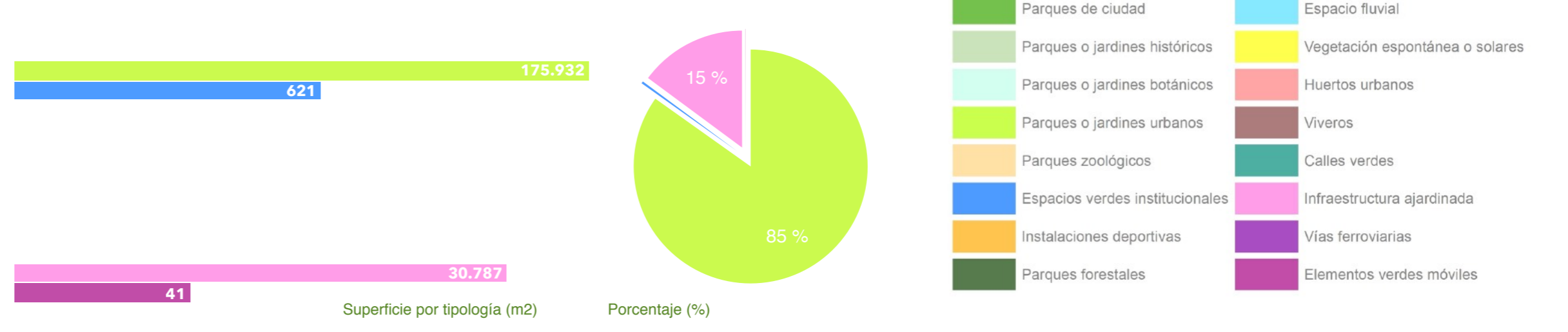


TIPOLOGÍA ESPACIOS VERDES

Categoría	Tipo	Superficie por categoría (m2)	Superficie por tipo (m2)	%
Parques y zonas de recreo	Parques de ciudad	176.553		0 %
	Parques o jardines históricos			0 %
	Parques o jardines botánicos			0 %
	Parques o jardines urbanos		175.932	85 %
	Parques zoológicos			0 %
	Espacios verdes institucionales		621	0 %
	Jardines privados			0 %
	Cementerios			0 %
	Instalaciones deportivas			0 %
	Parques forestales			0 %
	Espacio fluvial			0 %
	Solares		Vegetación espontánea o solares	0
Edificios verdes	Balcones verdes	0		0 %
	Jardines verticales			0 %
	Cubiertas vegetales			0 %
	Atrium			0 %
Huertos urbanos y viveros	Huertos urbanos	0		0 %
	Viveros			0 %
Calles e infraestructuras	Arbolado viario	30.828		0 %
	Calles verdes			0 %
	Infraestructura ajardinada		30.787	15 %
	Vías ferroviarias			0 %
	Elementos verdes móviles		41	0 %
Total		207.381	207.381	100 %



TIPOLOGÍA DE ZONAS VERDES



- Parques de ciudad
- Parques o jardines históricos
- Parques o jardines botánicos
- Parques o jardines urbanos
- Parques zoológicos
- Espacios verdes institucionales
- Instalaciones deportivas
- Parques forestales
- Espacio fluvial
- Vegetación espontánea o solares
- Huertos urbanos
- Viveros
- Calles verdes
- Infraestructura ajardinada
- Vías ferroviarias
- Elementos verdes móviles



ANÁLISIS DE PARQUES Y ZONAS VERDES POR BARRIO

DISTRITO SALAMANCA

BARRIO GUINDALERA

CARACTERÍSTICAS Y CALIDAD DE LAS ZONAS VERDES

- COMPOSICIÓN -

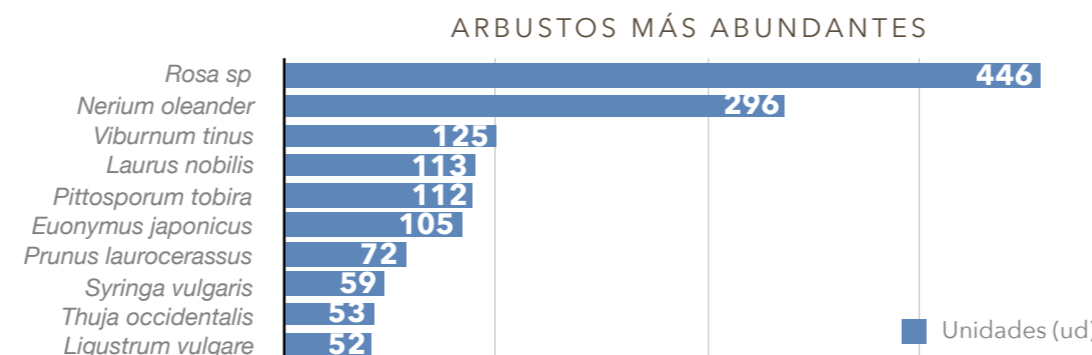


MASAS ARBÓREAS

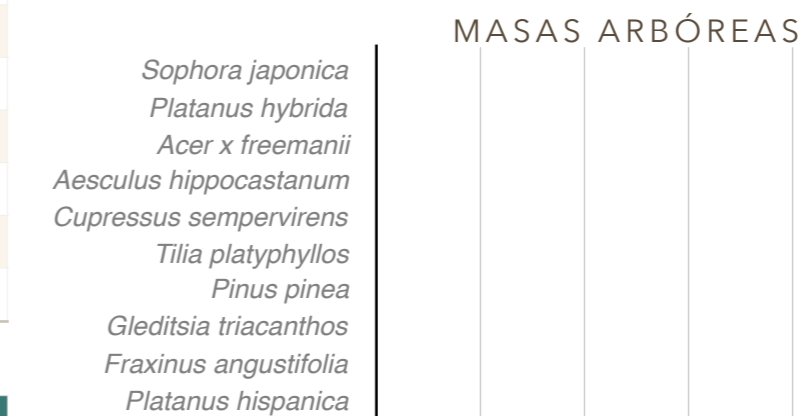
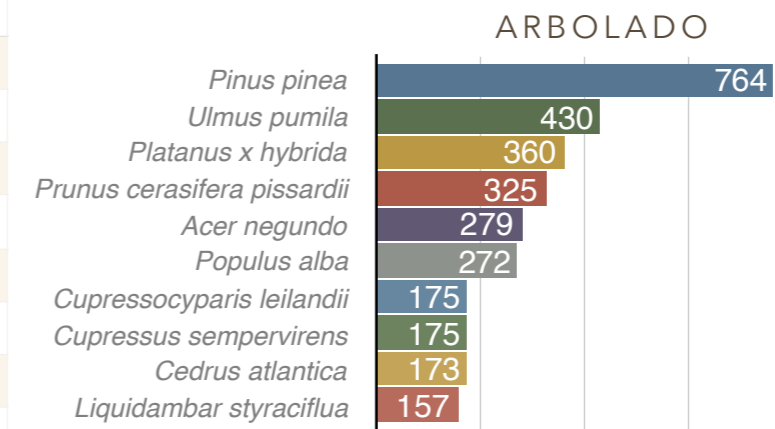
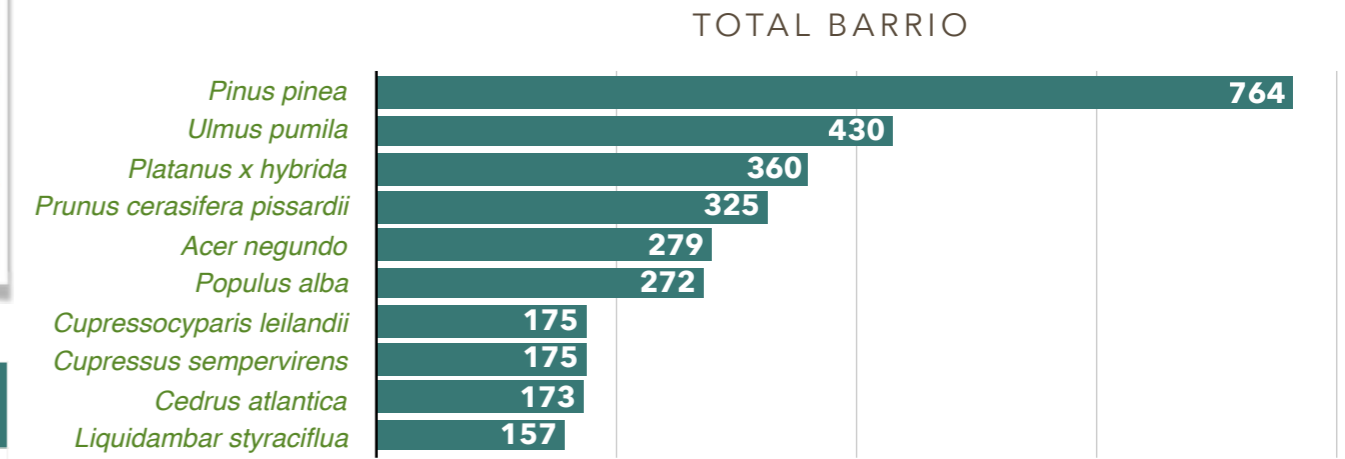
ARBOLADO			
Categoría	Parámetros de estudio	Unidades (ud)	%
Especie	Nº especies distintas presentes	130	27 %
	Especie más abundante	Pinus pinea	
	Porcentaje especie más abundante	764	14 %
	Porcentaje de las 10 especies más abundantes	3.110	56 %
	Total árboles	5564	1,05 %
Características dendrométricas	Diámetro copa medio (m)	0-5 m	50 %
		5-10 m	42 %
		>10 m	7 %
	Altura total (%)	0-5 m	35 %
		5-10 m	49 %
		10-15 m	14 %
		15-20 m	3 %
		>20 m	0 %
	Perímetro tronco a 1,30 cm (%)	0-30 cm	23 %
		30-60 cm	29 %
60-120 cm		38 %	
>120 cm		10 %	
Edad fenológica	Recién plantado y no consolidado	368	7 %
	Joven	1.628	29 %
	Maduro	3.444	62 %
	Viejo	41	1 %
	Muerto-decrépito	83	1 %
Disposición	Aislado	1.687	30 %
	Alineación Monoespecífica	1.789	32 %
	Alineación Heterogénea	737	13 %
Ocupación	Ocupaciones más abundantes	Sobre Terrizo	35 %
		Sobre Agrupación Arbustiva	23 %
		Sobre Césped	18 %
		Sobre Pradera	10 %
		Otros	14 %

MASAS ARBÓREAS			
Categoría	Parámetros de estudio	Unidades (ud)	%
Superficie	Superficie (ha)	0	
Especie	Nº especies distintas presentes	0	
	Especie más abundante		
	Porcentaje especie más abundante	0	0 %
	Porcentaje 10 especies más abundantes	0	0 %
	Total árboles	0	
Características dendrométricas	Altura media	0	
	Perímetro medio tronco a 1,30 m	0	
	Recién plantado y no consolidado	0	0 %
	Joven	0	0 %
	Maduro	0	0 %
Edad fenológica	Viejo	0	0 %
	Muerto y decrépito	0	0 %
	Disposición	Agrupación Monoespecífica	0
Agrupación Heterogénea		0	0 %

ARBUSTOS			
Tipo	Categoría	Parámetro de estudio	Unidades
Arbustos aislados	Especie	Nº especies distintas presentes	145
		Especie más abundante	Rosa sp
		Porcentaje especie más abundante	18 %
		Total arbusto	2.417
		Altura media (m)	1,5
Agrupación de arbustos	Características dendrométricas	Envergadura media (m)	1,1
		Superficie (m²)	32.604,8
		Especie	Nº especies distintas presentes
	Densidad media		3,6

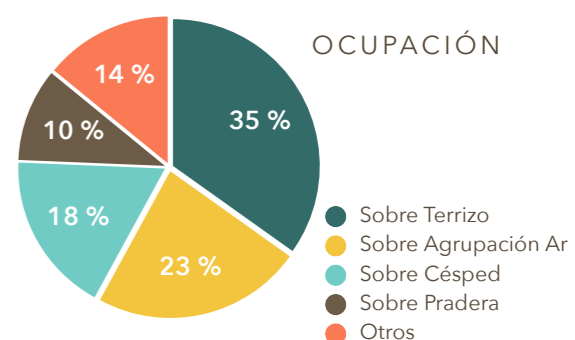
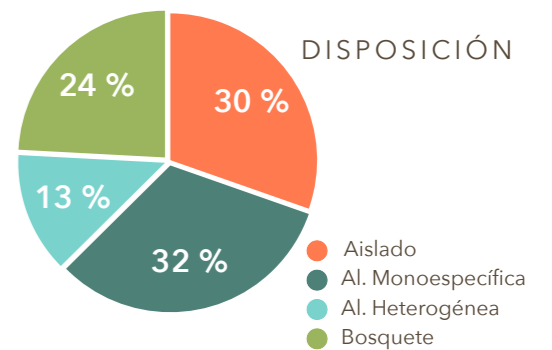
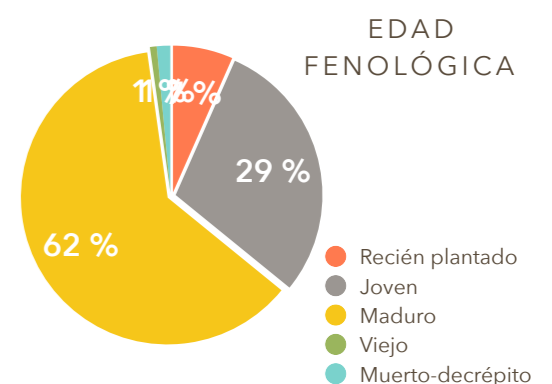
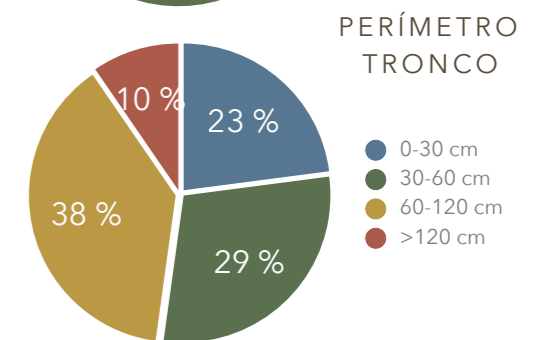
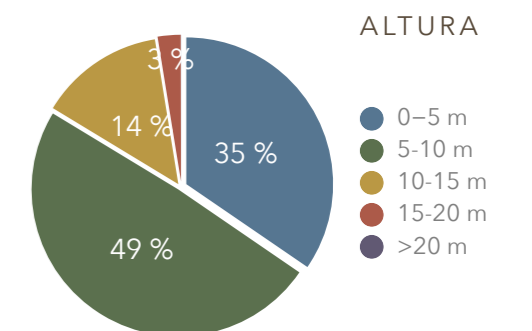


ESPECIES MÁS ABUNDANTES DE ARBOLADO



ESPECIES ÁRBOLES MÁS ABUNDANTES EN EL BARRIO (TOTAL)

Especie	Unidades (ud)	%
Pinus pinea	764	14 %
Ulmus pumila	430	8 %
Platanus x hybrida	360	6 %
Prunus cerasifera pissardii	325	6 %
Acer negundo	279	5 %
Populus alba	272	5 %
Cupressocyparis leilandii	175	3 %
Cupressus sempervirens	175	3 %
Cedrus atlantica	173	3 %
Liquidambar styraciflua	157	3 %
Otros	2.452	44 %
Total	5.562	100 %





ANÁLISIS DE PARQUES Y ZONAS VERDES POR BARRIO

DISTRITO SALAMANCA

BARRIO GUINDALERA

CARACTERÍSTICAS Y CALIDAD DE LAS ZONAS VERDES

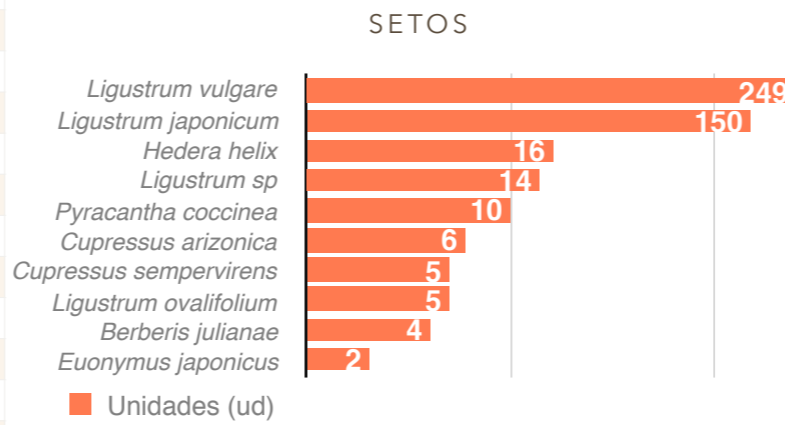
- USOS, FUNCIONALIDAD, DOTACIONES, ELEMENTOS -

USOS Y FUNCIONALIDAD

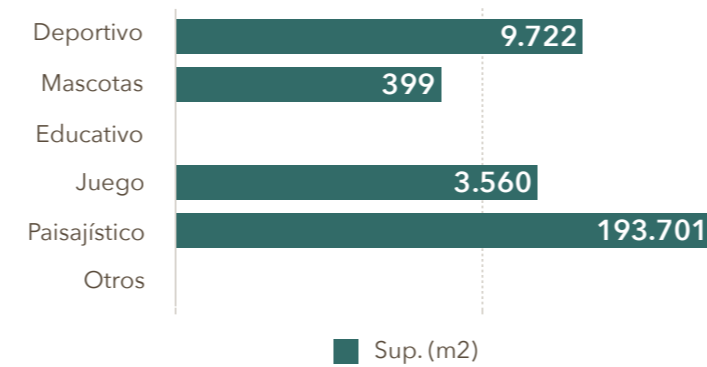
Usos y funcionalidad	Sup. (m²)	%	Dotaciones	Sup. (m²)	Ud				
Deportivo	9.722	4,7 %	Instalaciones deportivas	Campo de fútbol	2				
				Baloncesto	1				
				Cancha de tenis	0				
				Pista de padel	2				
				Pista de frontón	0				
				Pista de patinaje	1				
				Petanca	2				
				Uso polideportivo	1				
				Otros	0				
				Carril bici	341	0,22	Elementos deportivos aislados	Longitud (km)	0,22
								Canasta	5
								Espaldera	0
								Escalera	0
								Barras paralelas	0
								Mesa Ping Pong	4
								Portería fútbol	0
								Circuito	0
Bancos	0								
Otros	0								
Mascotas	399	0,2 %	Areas caninas	Pipican	3				
				Sanecan	9				
				Esparcimiento canino	0				
Educativo	0	0,0 %	Educación ambiental	No definido	0				
				Huertos urbanos	0				
Juego	3.560	1,7 %	Elmtos recreativos	Mesa de ajedrez	21				
				Castillo	24				
				Columpio	17				
				Tobogán	8				
				Balancín	1				
				Barco	0				
				Muelles	43				
				Escala cuerda	2				
				Multifuncional	2				
				Otros	21				
				Areas de mayores	0	0	Areas de mayores	Rueda hombro	0
								Juego muñeca	0
								Pedales	6
								Escalera	1
								Otros	2
				Paisajístico	193.701	93,4 %	Estancial, paseo, ornamental	193.701	
Otros	0	0,0 %	kioskos, auditorios	0	1				
			Viveros	0	0				
Total	207.381	100 %	Total	207.381					

SETOS

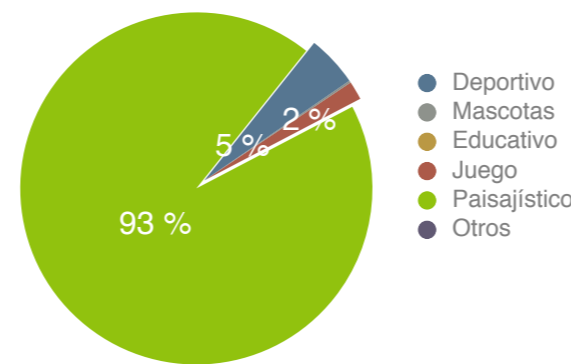
Parámetros de estudio	Valores
Superficie (m²)	7.203
Especie	Nº especies distintas presentes
Especie más abundante	<i>Ligustrum vulgare</i>
Porcentaje 10 especies más abundantes	97 %
Altura media	1,1
Densidad media	3,9



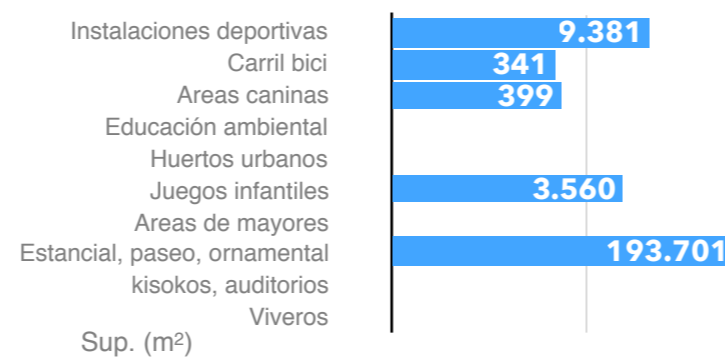
USOS Y FUNCIONALIDAD



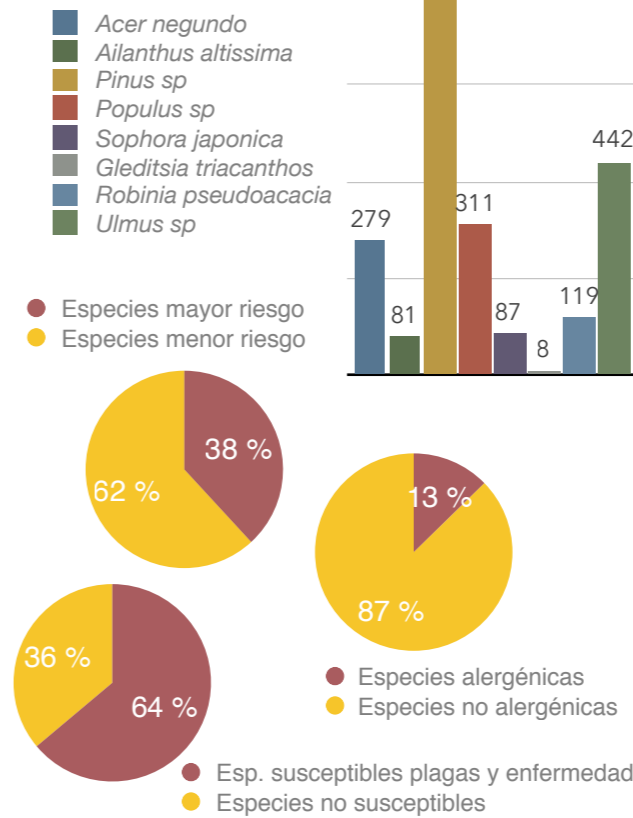
USOS Y FUNCIONALIDAD



DOTACIONES



ESPECIES RIESGO



CESPED Y PRADERAS

Parámetros de estudio	Valores
Superficie césped (ha)	3,37
Superficie praderas naturales (ha)	2,48

EQUIPAMIENTOS

Equipamientos	Cantidad (Ud)
Bancos	493
Papeleras	220
Mesas	5
Cartelería	41

INSTALACIONES

INSTALACIONES	Valores
Fuentes beber	Nº fuentes de beber: 16
Ornamental	Nº fuentes ornamentales: 7
Alumbrado	Superficie (ha): 0,07
Láminas de agua	Nº farolas: 697
	Nº láminas de agua: 0
	Superficie (ha): 0,00

VIALES Y TERRIZOS

VIALES Y TERRIZOS	Valores
Viales	Superficie (ha): 0,04
	Longitud (km):
	Tipo sustrato más abundante: CARRIL BICI
Terrizos	Superficie (ha): 6,91

MONUMENTOS

MONUMENTOS	Valores
Monumentos	Nº monumentos: 10
	Superficie (ha): 0,00

ESPECIES DE MAYOR RIESGO

Especie	Unidades (ud)	% respecto total barrio
Arce (<i>Acer negundo</i>)	279	5,0 %
Ailanto (<i>Ailanthus altissima</i>)	81	1,5 %
Pino (<i>Pinus sp</i>)	795	14,3 %
Chopo (<i>Populus sp</i>)	311	5,6 %
Acacia Japón (<i>Sophora japonica</i>)	87	1,6 %
Acacia tres púas (<i>Gleditsia triacanthos</i>)	8	0,1 %
Falsa acacia (<i>Robinia pseudoacacia</i>)	119	2,1 %
Olmo (<i>Ulmus sp</i>)	442	7,9 %
Total	2.122	38 %

ESPECIES ALERGÉNICAS

Especie	Unidades	% respecto total barrio
Olivo (<i>Olea europaea</i>)	20	0,4 %
Fresno (<i>Fraxinus excelsior</i>)	9	0,2 %
Abedul (<i>Betula pubescens</i>)	0	0,0 %
Ciprés (<i>Cupressus sempervirens</i>)	175	3,1 %
Arizónica (<i>Cupressus arizonica</i>)	115	2,1 %
Plátano de sombra (<i>Platanus sp</i>)	383	6,9 %
Encina (<i>Quercus ilex</i>)	3	0,1 %
Total	705	12,7 %

ESPECIES SUSCEPTIBLES PLAGAS Y ENFERMEDADES

Especie	Unidades	% respecto total barrio
Plátano de sombra (<i>Platanus sp</i>)	283	5,1 %
Olmo (<i>Ulmus sp</i>)	442	7,9 %
Castaño Indias (<i>Aesculus hippocastanum</i>)	119	2,1 %
Pino (<i>Pinus sp</i>)	795	14,3 %
Chopo (<i>Populus sp</i>)	311	5,6 %
Frutales (<i>Citrus, Malus, Prunus, Pyrus sp</i>)	520	9,3 %
<i>Quercus sp.</i>	17	0,3 %
Falsa Acacia (<i>Robinia pseudoacacia</i>)	119	2,1 %
Arce (<i>Acer sp</i>)	370	6,7 %
Catalpa (<i>Catalpa bignonioides</i>)	101	1,8 %
Arbol Júpiter (<i>Cercis siliquastrum</i>)	14	0,3 %
Ciprés (<i>Cupressus sp</i>)	296	5,3 %
Fresno (<i>Fraxinus sp</i>)	23	0,4 %
Laurel (<i>Laurus nobilis</i>)	51	0,9 %
Tilo (<i>Tilia sp</i>)	92	1,7 %
Total	3.553	63,9 %

ANÁLISIS DE PARQUES Y ZONAS VERDES POR BARRIO

DISTRITO SALAMANCA

BARRIO GUINDALERA

PARÁMETROS DE REFERENCIA

USOS, DOTACIONES Y FUNCIONALIDAD

Categoría	Parámetro	Valor
Tipología	% Superficie parques y zonas verdes barrio/superficie total parques y ZV Ciudad de Madrid	0,4 %
	% Superficie parques y zonas verdes barrio/superficie total parques y ZV Distrito	47,9 %
	% Superficie parques y zonas verdes/superficie total del Barrio	13,0 %
	% Superficie tipología más abundante:	
	Parques o jardines urbanos	84,8 %
Usos y funcionalidad	Superficie parques y zonas verdes/habitante (m ² /hab)	5,13
	n° instalaciones deportivas/1.000 habitantes	0,22
	% Superficie uso deportivo/superficie parques y zonas verdes	4,7 %
	% Superficie uso paisajístico/superficie parques y zonas verdes	93,4 %
	% Superficie uso educativo y cultural/superficie parques y zonas verdes	0,0 %
Dotaciones	% Superficie uso juegos/superficie parques y zonas verdes	1,7 %
	Superficie instalaciones deportivas parques y zonas verdes/1.000 habitantes (m ² /1.000 habitantes)	231,92
	Superficie instalaciones deportivas parques y zonas verdes/población 25-64 años (m ² /habitantes)	0,41
	Superficie áreas caninas/perros censados (m ² /perro)	0,12
	Superficie huertos urbanos/ 1.000 habitantes (m ² /1.000 hab.)	0,00
	Superficie áreas juego infantil/población menor de 9 años (m ² /niño)	1,2

COBERTURA

Cobertura	%
% suelo cubierto por copas árboles/Superficie total parques y zonas verdes	45,9 %
% suelo cubierto por vegetación no arbórea/Superficie total parques y zonas verdes	48,6 %
Cobertura arbórea/habitante (m ² /habitante)	2,35

CARACTERÍSTICAS Y CALIDAD

Categoría	Parámetro	Valor
Total árboles	Cantidad	n° árboles/habitante: 0,14 n° árboles/superficie parques y zonas verdes (árboles/ha): 268,30
	Cantidad	n° árboles/habitante: 0,14 n° árboles/superficie parques y zonas verdes (árboles/ha): 268,30
Arbolado individual	Diversidad	n° especies distintas presentes: 130
		Especie más abundante: <i>Pinus pinea</i>
		% Especie más abundante: 13,7 %
	% Arbolado 10 especies más abundantes: 55,9 %	
	Dimensiones	Intervalo perímetro más abundante: 60-120 cm
% Árboles en intervalo perímetro más abundante: 38,2 %		
Rango de altura más abundante: 5-10 m		
Edad fenológica	% Árboles en rango altura más abundante: 49,1 %	
	Edad fenológica más abundante: Maduro	
Masas arboladas	% Árboles con edad fenológica más abundante: 61,9 %	
	Cantidad	% Superficie masa arbolada/superficie parques y zonas verdes: 0,0 %
Masas arboladas	Densidad	n° pies/superficie masa arbolada (pies/ha): 0,00
	Diversidad	n° especies distintas presentes: 0
		Especie más abundante:
		% Especie más abundante: 0,0 %
	% Arbolado 10 especies más abundantes: 0,0 %	
Arbustos	Cantidad	n° arbustos aislados/superficie parques y zonas verdes (arbustos/ha): 116,55
		% Superficie agrupación arbustos/superficie parques y ZV: 15,7 %
	Diversidad	n° especies distintas presentes: 145
		Especie más abundante: <i>Rosa sp</i>
		% Especie más abundante: 18,5 %
% 10 especies más abundantes: 59,3 %		
Setos	Cantidad	% Superficie setos/superficie parques y zonas verdes: 3,5 %
		n° especies distintas presentes: 23
	Diversidad	Especie más abundante: <i>Ligustrum vulgare</i> % Especie más abundante: 52,3 %

CARACTERÍSTICAS Y CALIDAD (CONT.)

Categoría	Parámetro	Valor
Césped	% Superficie césped/superficie parques y zonas verdes	16,3 %
	n° fuentes beber/superficie parques y zonas verdes (ud/ha)	0,77
	n° fuentes ornamentales/superficie parques y zonas verdes (ud/ha)	0,34
Instalaciones	n° farolas/superficie parques y zonas verdes (ud/ha)	33,61
	n° láminas de agua/superficie parques y zonas verdes (ud/ha)	0,00
	% Superficie láminas de agua/superficie parques y zonas verdes	0,0 %
	n° fuentes beber/1.000 habitantes (ud/1.000 habitantes)	0,40
Equipamientos	n° bancos/superficie parques y zonas verdes (ud/ha)	23,77
	n° papeleras/superficie parques y zonas verdes (ud/ha)	10,61
	n° mesas/superficie parques y zonas verdes (ud/ha)	0,24
	n° bancos/1.000 habitantes	12,19
	n° papeleras/1.000 habitantes	5,44
	n° mesas/1.000 habitantes	0,12

GESTIÓN DEL ARBOLADO

Riesgo del arbolado	Parámetro	%
Valoración del riesgo	% Especies con mayor riesgo/total árboles	38,2 %
	% Especie más abundante/total árboles	14,3 %
Valoración fitosanitaria	% Arbolado susceptible de plagas y enfermedades/total árboles	63,9 %
	% Especie más abundante/total árboles	14,3 %
Valoración alérgenos	% de especies alérgicas/total árboles	12,7 %
	% de la especie más abundante/total árboles	6,9 %
Riesgo de incendios	% de superficie con riesgo de incendios alto	0,0 %

ZONAS VERDES VACANTES

Zonas Verdes vacantes	Superficie (ha)
Superficie ZV en PGOU sin uso	

GESTIÓN ZONAS VERDES

Ratios
Presupuesto/m ²
Personal mantenimiento y gestión (personas/m ²)